

ผลสัมฤทธิ์จากการเรียนรู้ ของ ENGLISH MATE

ทีมงาน English Mate

วิธีการทำการทดลอง

1. ทำการทดสอบ pretest ด้วยข้อสอบ Oxford English Placement Test ซึ่งเป็นข้อสอบวัดความสามารถภาษาอังกฤษ ด้วยมาตรฐาน CEFR
2. ให้นักเรียนใช้ English Mate ในคาบเรียน
3. ทำการ posttest ด้วย ข้อสอบ Oxford English Placement Test เมื่อจบระยะทดลอง
4. สรุปผลการทดลอง

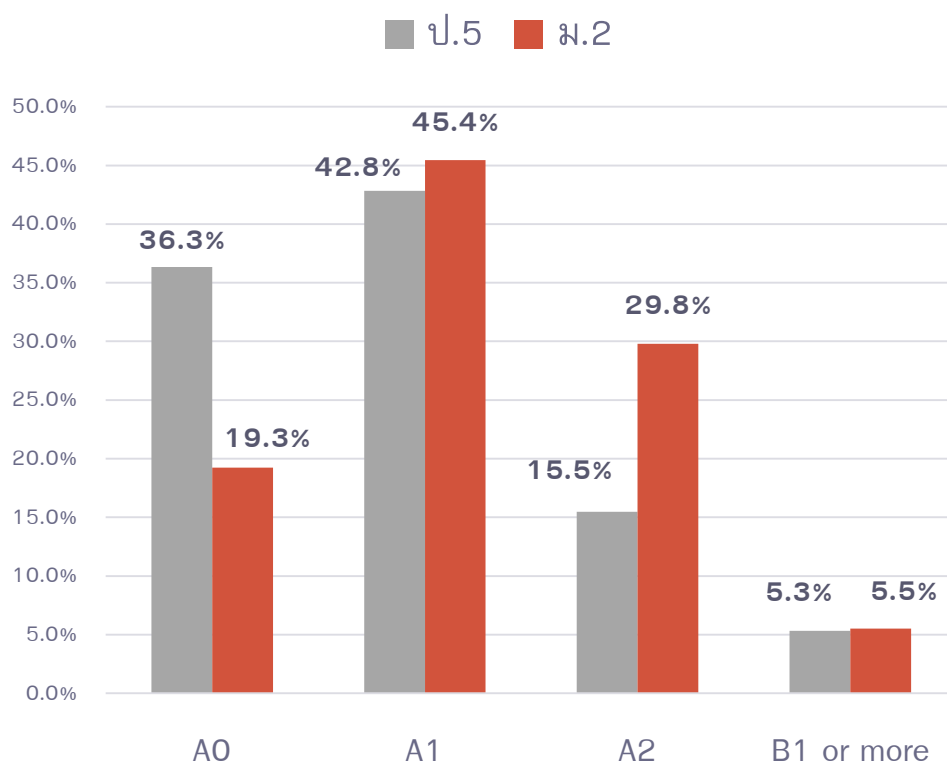
กลุ่มตัวอย่าง

1. นักเรียนม.3 โรงเรียนจุฬาภรณราชวิทยาลัย ชลบุรี
จำนวน 53 คน (ปี 2557)
2. นิสิตคณะศึกษาศาสตร์ มศว ประสานมิตร
จำนวน 102 คน (ปี 2560)
3. การสอบวัดระดับความสามารถทางภาษาอังกฤษ CEFR ทั่วประเทศ โดยสำนักงานการมัธยมศึกษาตอนปลาย
จำนวน~8 หมื่นคน (ปี 2556) เป็นกลุ่มตัวอย่างอ้างอิง

คำอธิบายข้อสอบ Oxford English Placement Test

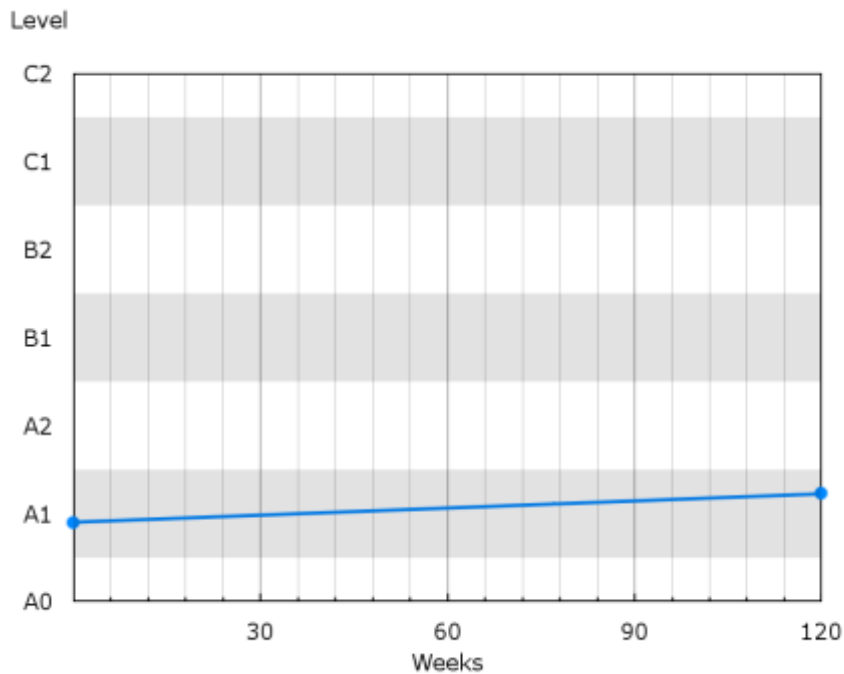
- เป็นข้อสอบ online adaptive test
- เป็นที่ยอมรับในระดับสากล และมีค่าสอบต่อคนค่อนข้างถูก
- เวลาในการทดสอบ 60 นาที
- ทดสอบใน 2 หัวข้อ คือ
 - Use of English 30 ข้อ
 - Listening 15 ข้อ
- ผลคะแนนที่ออกมาจะเป็นเลเวล จากน้อยไปมาก คือ
 - A0, A1, A2, B1, B2, C1, C2

1. การสอบวัดระดับความสามารถทางภาษาอังกฤษ CEFR ทั่วประเทศ ของชั้น ป.5 และ ม.2 (ปี 2556)



- สุ่มนักเรียนจากทั่วประเทศ
- นักเรียน ป.5 20,738 คน
นักเรียน ม.2 59,203 คน
- ไม่ได้ใช้โปรแกรม English Mate
- นำมาดูแนวโน้มการพัฒนาคร่าวๆ
ของนักเรียนในไทย

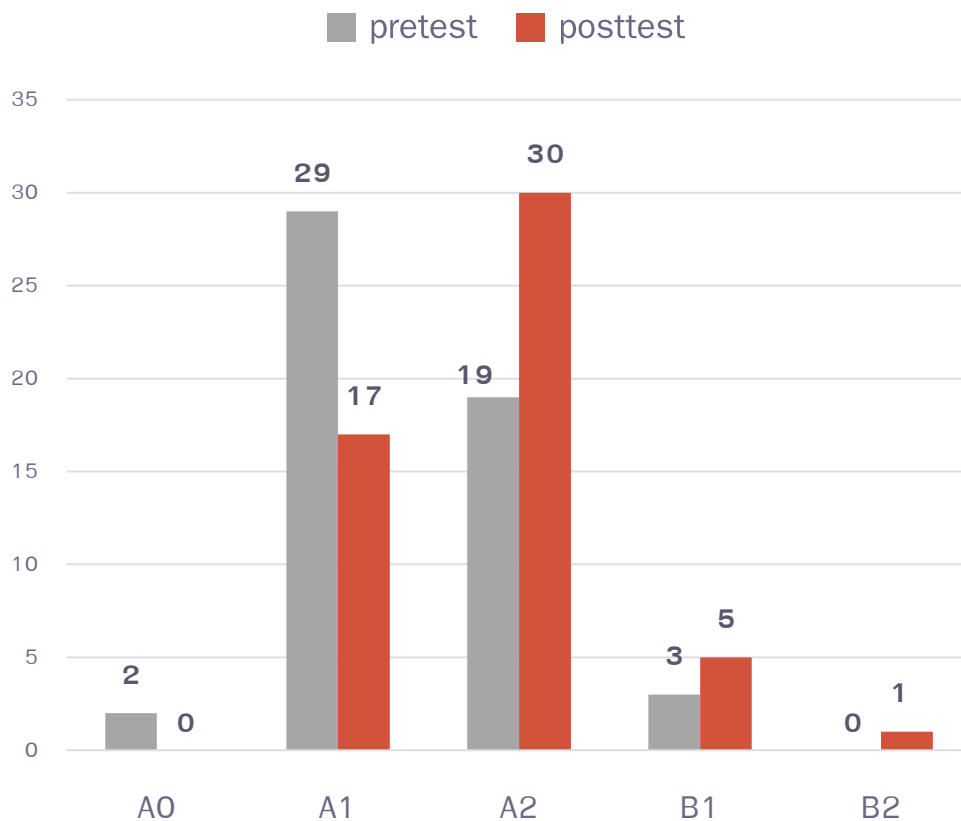
กราฟคะแนนเฉลี่ย เทียบกับเวลาในการเรียน



- ค่าเฉลี่ยเลเวลของ ป.5 คือ A1 หรือเฉลี่ยแบบถ่วงน้ำหนักได้ 0.8993
- ค่าเฉลี่ยเลเวลของ ม.2 คือ A1 หรือเฉลี่ยแบบถ่วงน้ำหนักได้ 1.2227
- ระยะเวลาเรียนประมาณ 120 สัปดาห์
- ความชันคือ 0.0027 เลเวลต่อสัปดาห์

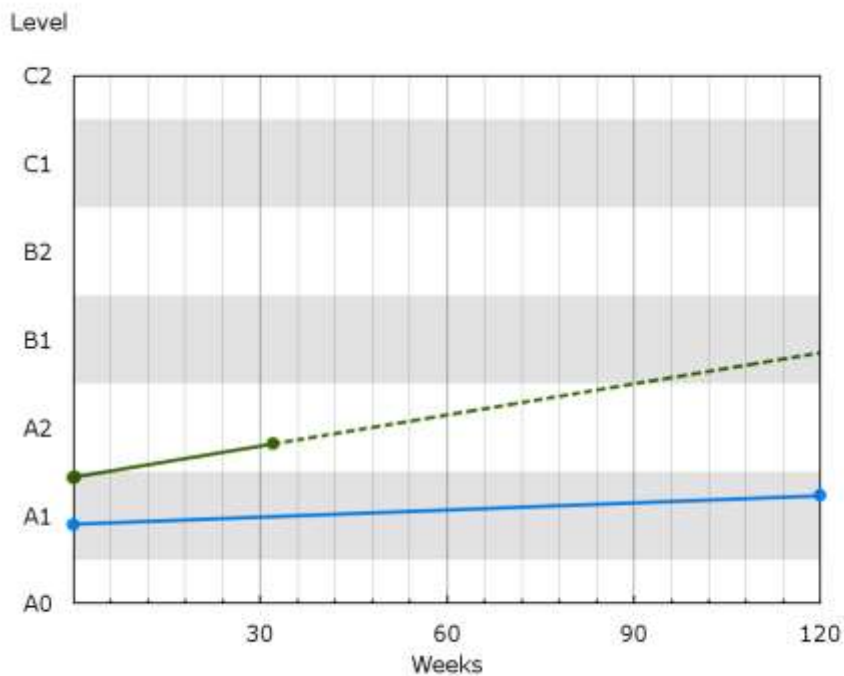
เส้นสีน้ำเงินเป็นตัวเปรียบเทียบพัฒนาการ 3 ปีอย่างคร่าวๆ

2. โครงการทดสอบร่วมกับโรงเรียนจุฬารัตนราช วิทยาลัย ชลบุรี (ปี 2557)



- ทดลอง 1 ปีการศึกษา
- นักเรียน ม.3 จำนวน 53 คน
ซึ่งเป็นคนที่ลงวิชาเลือก English Mate
- เรียนตามหลักสูตรพร้อมกับ
ใช้ English Mate สัปดาห์ละ 50 นาที
- คู่มือพจนานุกรม 8 เรื่อง
- โปรแกรม English Mate version 2.0

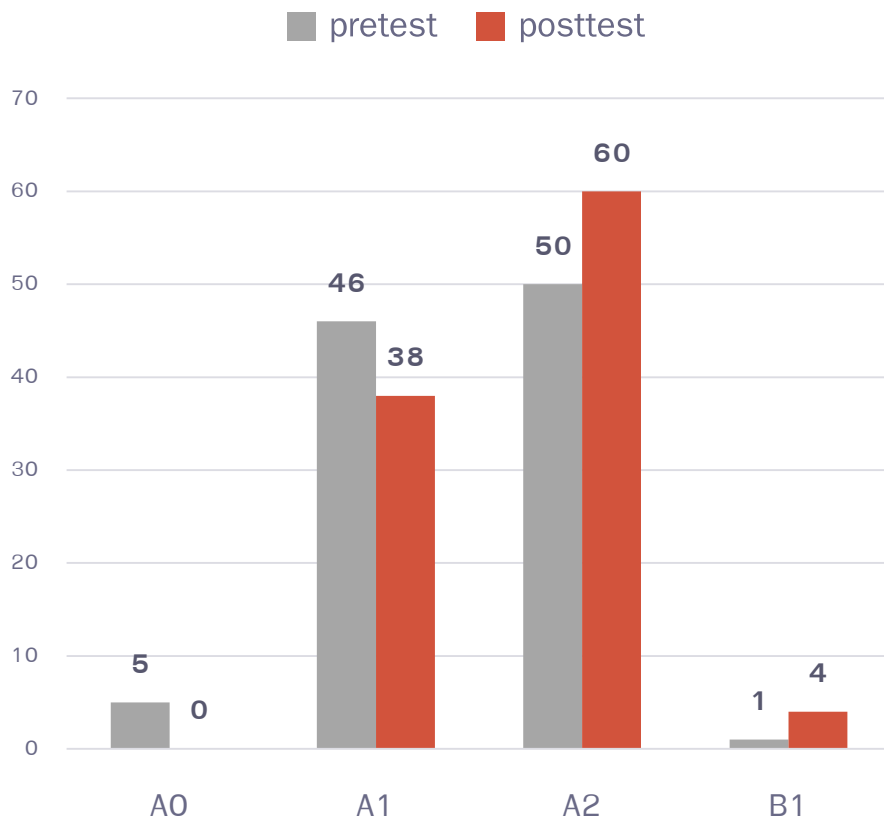
กราฟคะแนนเฉลี่ย เทียบกับเวลาในการเรียน



- ค่าเฉลี่ยเลเวลของ pretest คือ A1 หรือเฉลี่ยแบบถ่วงน้ำหนักได้ 1.4340
- ค่าเฉลี่ยเลเวลของ posttest คือ A2 หรือเฉลี่ยแบบถ่วงน้ำหนักได้ 1.8113
- ระยะเวลาเรียนรวม 32 สัปดาห์
- ความชันคือ 0.0118 เลเวลต่อสัปดาห์

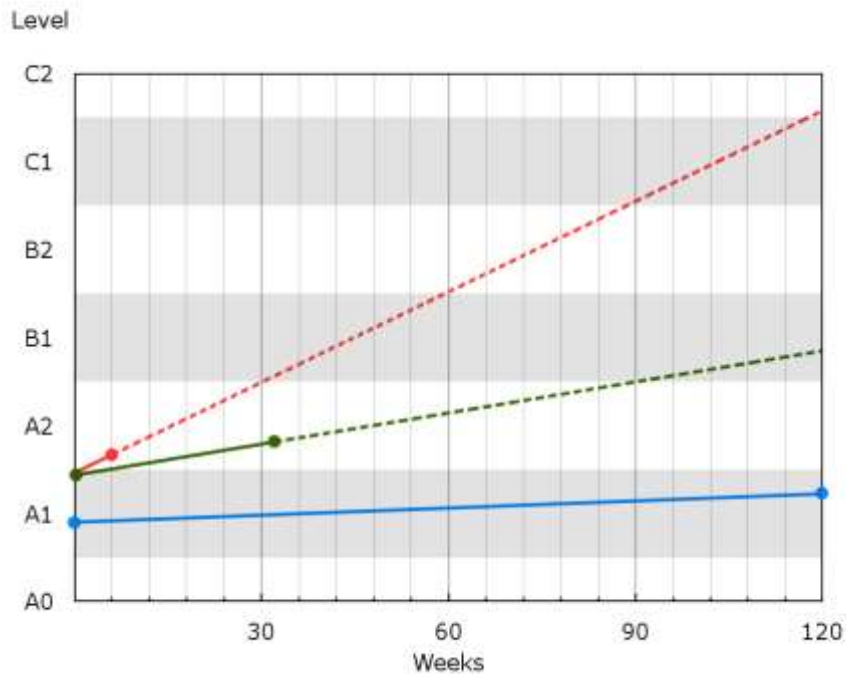
เส้นสีเขียวมีความชันเป็น 4.38 เท่าของเส้นสีน้ำเงิน

3. โครงการทดสอบร่วมกันคณะศึกษาศาสตร์ มศว ประสานมิตร (ปี 2560)



- ทดลอง 6 สัปดาห์
- นิสิตปี 2 จำนวน 102 คน
ที่ไม่ใช่เอกภาษาอังกฤษ
- ใช้ English Mate สัปดาห์ละ 150 นาที
3 คาบต่อเนื่องกัน โดยไม่มีเรียน
ภาษาอังกฤษอย่างอื่นในช่วงเวลานี้
- ดู English Mate ทั้งหมด 6 เรื่อง
- โปรแกรม English Mate version 3.0
ซึ่งพัฒนามาไกลกว่า version 2.0 มาก

กราฟคะแนนเฉลี่ย เทียบกับเวลาในการเรียน



- ค่าเฉลี่ยเลเวลของ pretest คือ A1 หรือเฉลี่ยแบบถ่วงน้ำหนักได้ 1.4608
- ค่าเฉลี่ยเลเวลของ posttest คือ A2 หรือเฉลี่ยแบบถ่วงน้ำหนักได้ 1.6667
- ระยะเวลาเรียนรวม 6 สัปดาห์
- ความชันคือ 0.0343 เลเวลต่อสัปดาห์

เส้นสีแดงมีความชันเป็น 12.73 เท่าของเส้นสีน้ำเงิน

ทำไม English Mate ถึงช่วยให้มีพัฒนาการได้มาก

- EXPOSURE, EXPOSURE, EXPOSURE
 - หากเทียบกับการเรียนภาษาแบบ exposure เหมือนกัน เช่น การไปเรียนเมืองนอก การเรียนอินเตอร์ การพัฒนา CEFR 1 ระดับต่อปี ไม่ใช่เรื่องยากเลย
 - การที่กราฟสีแดงชันกว่ากราฟสีเขียวอย่างมีนัยสำคัญ น่าจะมีสาเหตุมาจากการได้คลุกคลีกับภาษาอังกฤษมากกว่า กล่าวคือ จำนวนชั่วโมงต่อสัปดาห์ในการใช้ English Mate มากกว่า
- นักเรียนสนใจกับการเรียนเต็มเวลาที่ตลอดระยะเวลาเรียน เพราะนอกจากภาพยนตร์จะสนุกในตัวเอง English Mate ยังให้นักเรียนเลือกภาพยนตร์ที่ตัวเองชอบดูอีกด้วย

ทำไม English Mate ถึงช่วยให้มีพัฒนาการได้มาก

- นักเรียนแต่ละคนพื้นฐานทางภาษาไม่เท่ากัน และความสามารถในการเรียนไม่เร็วเท่ากัน
 - English Mate เราให้เลือกดูในระดับความยากที่เหมาะสม
 - ดูวน ดูซ้ำ ดูซ้ำ ทำสอบหลายครั้ง จดคำศัพท์ ได้ตามความถนัด
- ภาษาที่เรียนเป็นภาษาที่ใช้ได้ในชีวิตประจำวันทั้งสิ้น

คำถามที่มักพบบ่อย

- การทดสอบทั่วประเทศ ผลไม่ค่อยน่าเชื่อถือหรือเปล่า เพราะไม่ใช่นักเรียนกลุ่มเดียวกัน ?
 - ถึงแม้จะไม่ใช่ แต่กลุ่มตัวอย่างมหาศาลขนาดนี้ ลดความแปรปรวนทางสถิติไปได้มาก ที่มงานจึงเลือกนำมาเปรียบเทียบ เพื่อให้เห็นภาพว่าระดับ CEFR พัฒนาได้ยากมากเพียงใด
- การทดสอบทั่วประเทศของ ป.5 ใช้ Oxford Young Learner Placement Test (YLPT) แต่กับ ม.2 ใช้ Oxford English Placement Test ?
 - การทดสอบทั้งสองถูกออกแบบโดยคนกลุ่มเดียวกัน มีจุดมุ่งหมายเหมือนกัน
 - ข้อสอบมี statistical correlation ต่อกันสูงมาก
 - ในทางปฏิบัติแล้ว YLPT จะเน้นรูปการ์ตูน เหมาะสำหรับเด็ก ป.5 มากกว่า

คำถามที่มักพบบ่อย

- ปกติ learning curve จะไม่เป็น linear ?
 - เหตุที่ใช้ linear projection คือให้กราฟให้ดูง่ายขึ้น
 - เราคาดว่า การเพิ่ม exposure โดยใช้ภาพยนตร์สอน จะมีพัฒนาเร็วในช่วง A0-B2 แต่หลังจากนั้นพัฒนาการช้าลงมาก เพราะต้อง expose แบบอื่น ถึงจะทำ can-do statement ของ C1 / C2 ได้ เช่น ดูสุนทรพจน์หรือโต้วาที มากๆ

คำถามที่มักพบบ่อย

- กลุ่มทดสอบน้อยไป ? กลุ่มทดสอบแต่ละครั้งมีกลุ่มอายุไม่เท่ากัน? และตัวแปรในการทดลองอื่นๆ ?
 - เรามีข้อจำกัดค่อนข้างมากในการทำการทดลองแต่ละครั้ง
 - หาโรงเรียนที่ให้ความร่วมมือได้ยาก
 - ค่าทดสอบ ~170 บาทต่อคน ต่อครั้ง
 - ระยะเวลาการทดลองนาน

สรุปผลการทดลอง

- การใช้ English Mate ให้ผลลัพธ์ทางการเรียนรู้ได้อย่างมาก
 - มีพัฒนาการถึง 12.73 เท่าของกลุ่มอ้างอิง เมื่อเรียน 3 คาบต่อสัปดาห์ และใช้ English Mate 3.0
 - มีพัฒนาการถึง 4.38 เท่าของกลุ่มอ้างอิง เมื่อเรียน 1 คาบต่อสัปดาห์ และใช้ English Mate 2.0
- ควรมีการทดสอบในลักษณะนี้มากขึ้น เพื่อให้คุณตัวแปรได้มากกว่านี้
 - หากสถานศึกษาของท่านต้องการทำการทดสอบในลักษณะนี้ สามารถติดต่อได้กับทางทีมงาน

THANK YOU

ขอให้เวลา 6 ปีที่เราพัฒนาวิธีการเรียนรู้ผ่านภาพยนตร์กันมา
ได้สร้างทางเลือกการเรียนภาษาอังกฤษที่ได้ประสิทธิผล
ให้กับคนไทย ในวงกว้าง